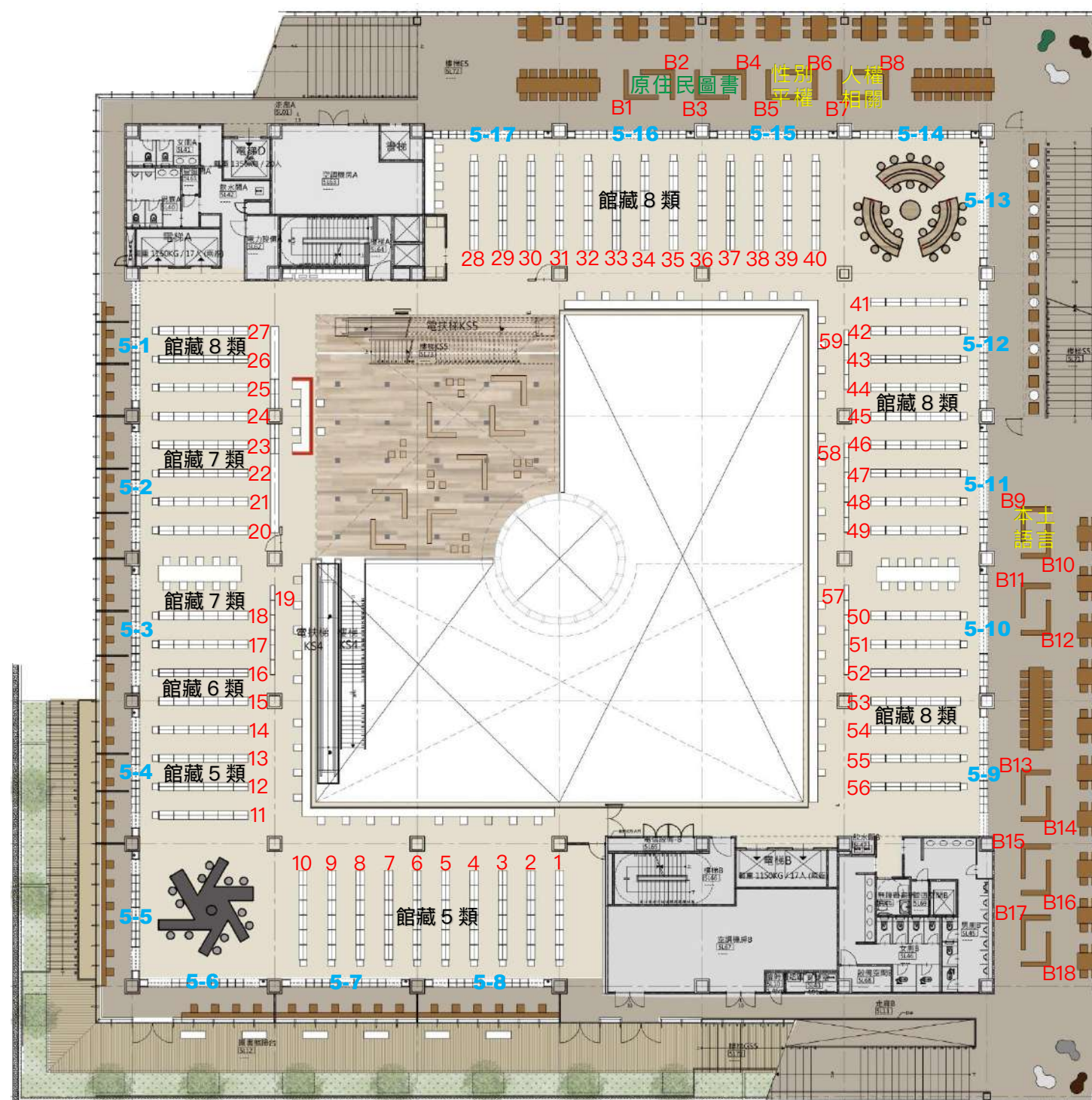


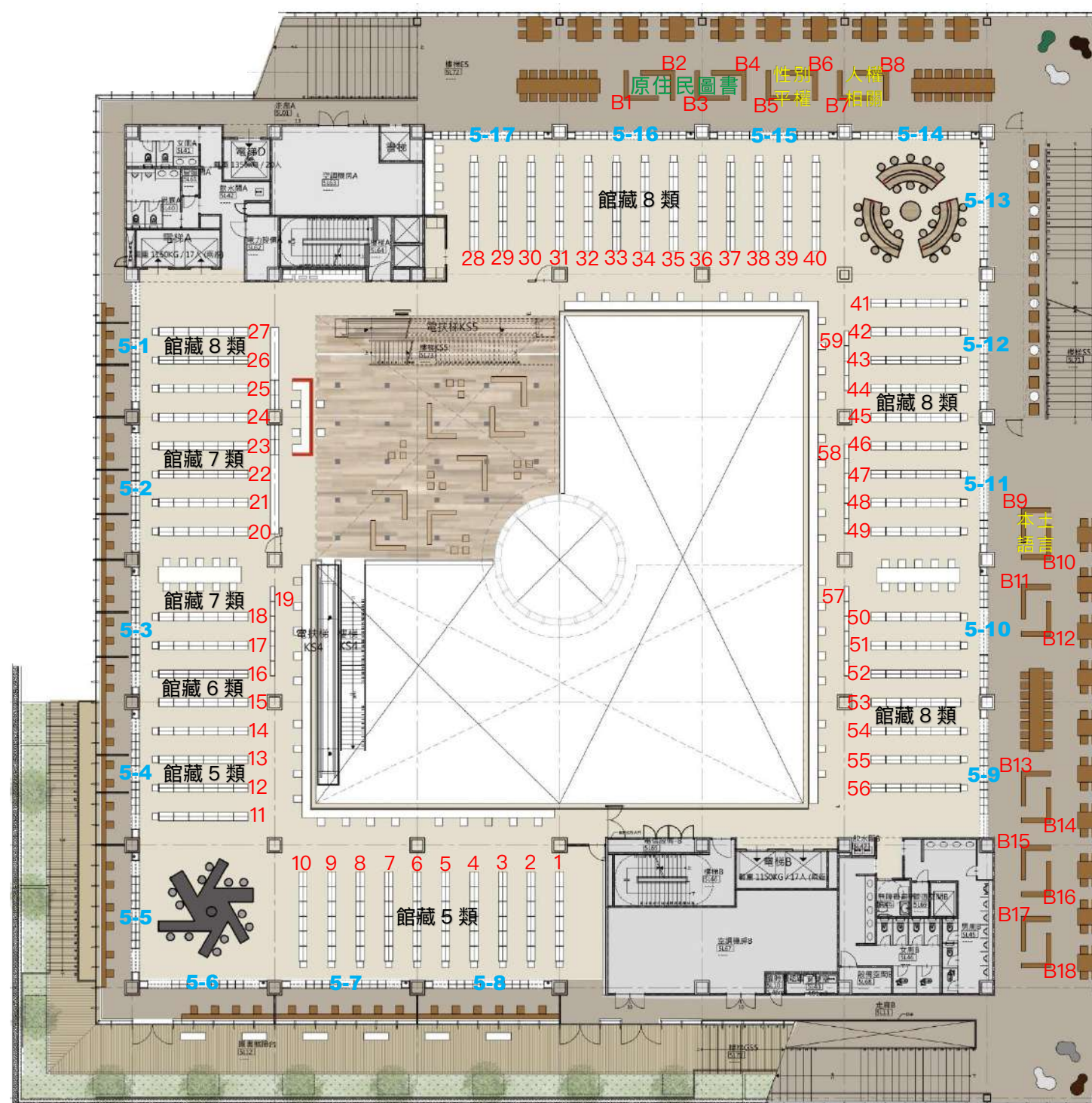
5F



一般館藏區

- 書架編號 1 : 500 — 523.313
- 書架編號 2 : 523.314 — 528.2/3099
- 書架編號 3 : 528.2/3100 — 528.96
- 書架編號 4 : 528.97 — 538.781
- 書架編號 5 : 538.782 — 541.773
- 書架編號 6 : 541.774 — 544.7/2599
- 書架編號 7 : 544.7/2600 — 546.192
- 書架編號 8 : 546.193 — 550/2699
- 書架編號 9 : 550/2700 — 552.3106
- 書架編號 10 : 552.3107 — 556
- 書架編號 11 : 557 — 563.5/4469
- 書架編號 12 : 563.5/4470 — 570
- 書架編號 13 : 570.1 — 579.26
- 書架編號 14 : 579.27 — 599
- 書架編號 15 : 600 — 624.1/4199
- 書架編號 16 : 624.1/4200 — 628.75/4099
- 書架編號 17 : 628.75/4100 — 699
- 書架編號 18 : 710 — 731.278
- 書架編號 19 : 731.279 — 731.752
- 書架編號 20 : 731.753 — 733.292
- 書架編號 21 : 733.293 — 733.9/136
- 書架編號 22 : 733.9/137 — 747.4
- 書架編號 23 : 747.5 — 782.886/4419
- 書架編號 24 : 782.886/4420 — 783.3886/4449
- 書架編號 25 : 783.3886/4450 — 799

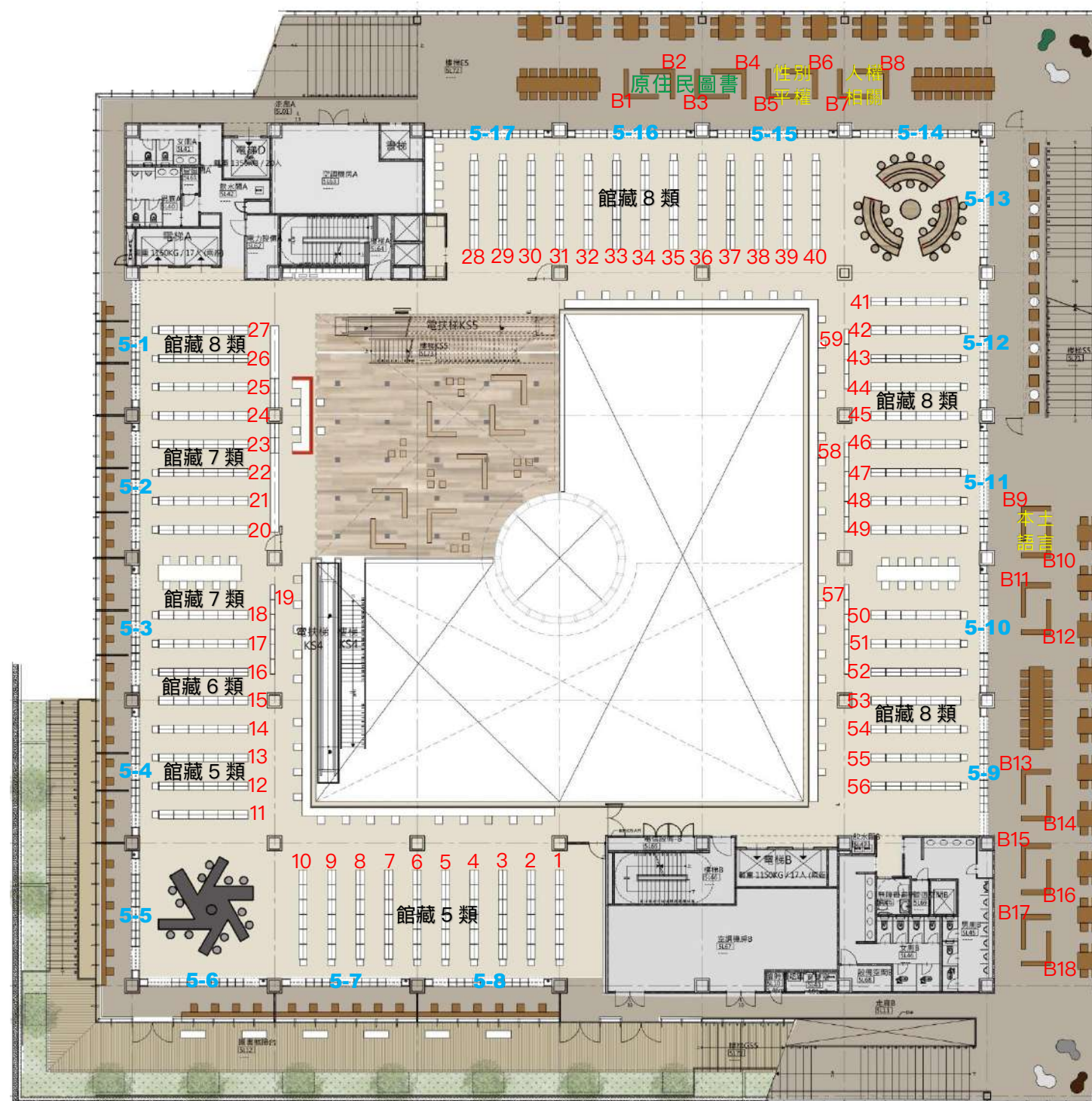
5F



一般館藏區

- 書架編號 26 : 800 — 802.87
- 書架編號 27 : 802.88 — 803.189/4449
- 書架編號 28 : 803.189/4450 — 805.16/2599
- 書架編號 29 : 805.16/2600 — 805.189/7999
- 書架編號 30 : 805.189/8000 — 820.7/7299
- 書架編號 31 : 820.7/7300 — 831.18/7499
- 書架編號 32 : 831.18/7500 — 851.486/0815
- 書架編號 33 : 851.486/0816 — 854
- 書架編號 34 : 855/0000—3029
- 書架編號 35 : 855/3030—6011
- 書架編號 36 : 855/6012 — 857.27/4442
- 書架編號 37 : 857.27/4443 — 857.63/3115
- 書架編號 38 : 857.63/3116 — 857.7/0779
- 書架編號 39 : 857.7/0780—1211
- 書架編號 40 : 857.7/1212—2515
- 書架編號 41 : 857.7/2516—3433
- 書架編號 42 : 857.7/3434—4416
- 書架編號 43 : 857.7/4417—4919
- 書架編號 44 : 857.7/4920—7113
- 書架編號 45 : 857.7/7114—8420
- 書架編號 46 : 857.7/8421 — 857.85/4029
- 書架編號 47 : 857.85/4030 — 861.57/1251
- 書架編號 48 : 861.57/1252—3523
- 書架編號 49 : 861.57/3524—5641
- 書架編號 50 : 861.57/5641 — 862.6/4399
- 書架編號 51 : 862.6/4400 — 863.51/8402
- 書架編號 52 : 863.51/8403 — 863.57/3029
- 書架編號 53 : 863.57/3030 — 868.757/1699
- 書架編號 54 : 868.757/1700 — 874.51/4899
- 書架編號 55 : 874.51/4900 — 874.577/4759
- 書架編號 56 : 874.577/4760 — 877
- 書架編號 57 : 878 — 881.557/3399
- 書架編號 58 : 881.557/3400 — 886.2
- 書架編號 59 : 886.3 — 899

5F



L 型書架

- B1 — B4：臺灣原住民圖書(特藏號 TA)
 - B1：TA 000 — 536.333/5999
 - B2：TA 536.333/6000 — 699
 - B3：TA 710 — 859
 - B4：TA 860 — 999
- B5 — B6：性別平權圖書(書標外框紅色)
- B7 — B8：人權相關圖書
- B9 — B10：本土語言圖書(閩南語、客語)
- B11 — B12：臺灣文學作家作品
- B13 — B14：日本著名文學作家作品
- B15 — B18：世界經典文學作品